

Notice de pose

Séparatif de balcon

Droit et pan coupé



SOLUTIONS
pour votre habitat



SDB_23.06




CONCEPTEUR & FABRICANT FRANÇAIS

Mise en
place

AVANT DE COMMENCER LES ÉTAPES DE LA POSE DU SÉPARATIF DE BALCON, VOUS DEVEZ :

FAIRE UN CONTRÔLE DU COLIS

CONSULTER LE PLAN DE POSE DONNÉ (NOTE VALABLE QUE SI UN PLAN ETAIT NÉCESSAIRE POUR LA POSE DU CHANTIER)

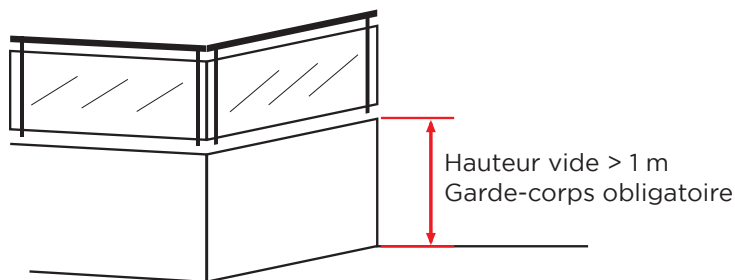
ENTRETIEN

SUIVANT LA PRESCRIPTION ADAL ,
L'ALUMINIUM DOIT ÊTRE RÉGULIÈREMENT NETTOYÉ (2 FOIS PAR AN)

Le lavage peut s'effectuer au moyen d'eau additionnée d'un agent mouillant; il doit être complété par un rinçage soigné à l'eau claire et un essuyage avec un chiffon doux et absorbant. Cette opération peut être complétée par des produits spécifiques à base ACETATE D'ETHYLE + essence spéciale pour les surfaces anodisées ou à base PROPANE + essence spéciale pour les surfaces laquées. Dans tous les cas, il faut éviter l'usage de produits très agressifs, tels que certains détergents pour lave-vaisselle, lessive et produits basiques ou acides. De plus, il faut prescrire les tampons abrasifs grossiers, tels que paille de fer, papier émeri ... Il faut éviter d'entreprendre le nettoyage de surfaces chaudes ou ensoleillées, surtout pour les finitions laquées.

RESPECT DES NORMES

Au dessus d'1 mètre de vide = Garde-corps obligatoire



**LE SÉPARATIF DE
BALCON NE
REMPLE PAS
UN GARDE-
CORPS**

Le séparatif de balcon n'est pas un Garde-corps

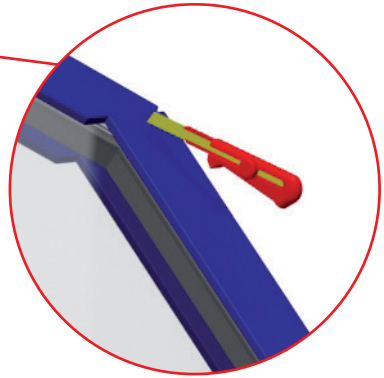
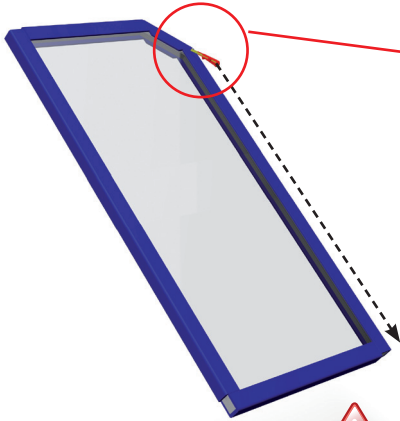


**ATTENTION : Bien adapter votre fixation à votre support
Le séparatif de balcon n'est pas un pare-vent**

DÉBALLAGE



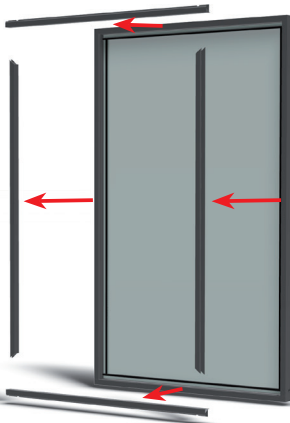
ATTENTION : Pour éviter d'endommager votre séparatif de balcon lors de l'ouverture, coupez l'emballage au niveau des mousses.



aux rayures

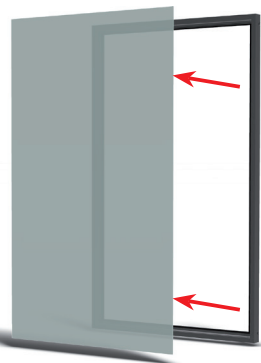
MISE EN PLACE

1

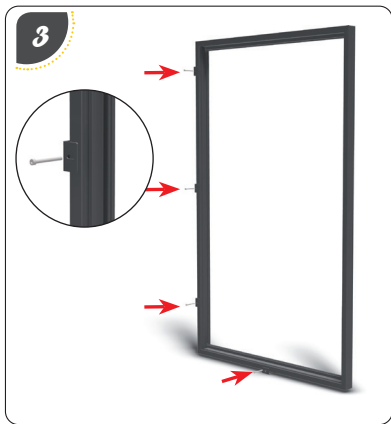


Retirer les parclozes provisoires

2



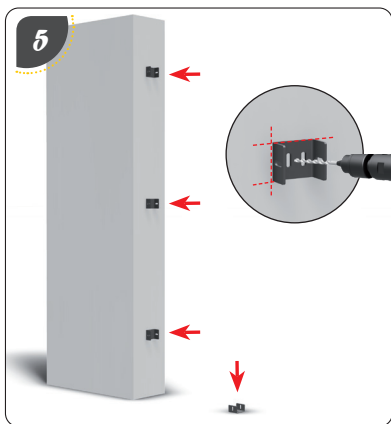
Retirer le vitrage



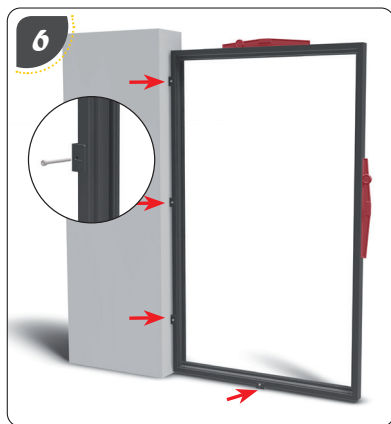
Fixer les pattes provisoirement au cadre



Mettre de niveau et tracer les repères



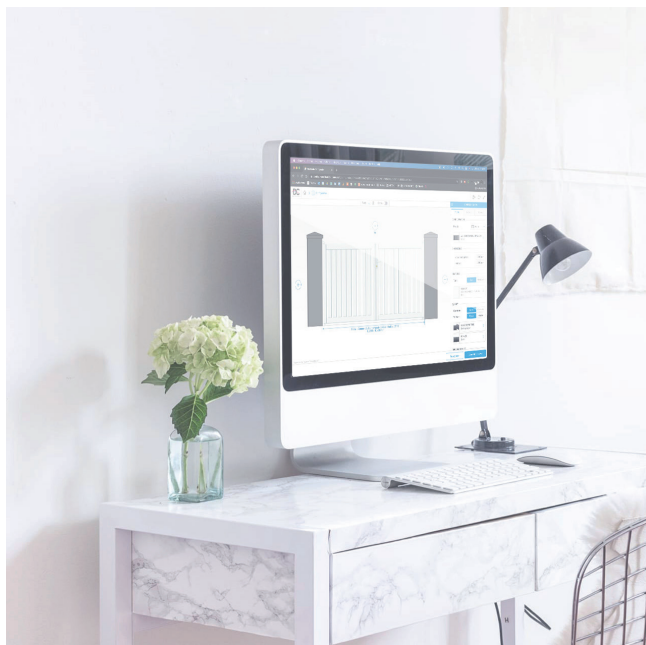
Retirer les pattes, percer et les fixer au support



Fixer le cadre aux pattes et vérifier les niveaux



Mettre le vitrage et parcloles



Retrouvez toutes nos notices sur
notre site internet

dc-designconception.fr

0 892 681 310 Assistance technique
0.40€/min

sav@dcprod.fr