

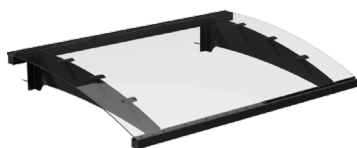
Notice de pose

MARQUISE

Hydra



SOLUTIONS
pour votre habitat




CONCEPTEUR & FABRICANT FRANÇAIS

Notice de
pose

Entretien

Sommaire

Préconisations	p. 4
Tracer les perçages	p. 5
Entretien	p. 6

PRÉCONISATIONS

Nos livraisons sont effectuées par transporteur. Les produits voyagent **aux risques et périls du destinataire** (Art. 100 du Code du Commerce). Ainsi, veuillez vérifier l'état de la marchandise à la réception et en cas de dégradation, indiquez vos réserves **sur le bordereau de livraison et par lettre recommandée** au transporteur **sous 3 jours ouvrés**.



Sur la fabrication

Nos marquises sont garanties contre tout défaut de fabrication pendant 7 ans à dater de l'expédition et à l'exception des vitrages et des accessoires, dans les cas où le produit a été posé dans les règles de l'art et entretenu selon nos préconisations. Toute modification ou mauvaise utilisation de la marquise d'origine entraîne l'arrêt de la garantie.



Sur la quincaillerie

Nos accessoires utilisés sur nos marquises sont garantis pendant une période de 2 ans.

AVANT DE COMMENCER LES ETAPES DE LA POSE DE LA MARQUISE, VOUS DEVEZ :

- Faire un contrôle des colis
 - Consulter les préconisations chevilles
 - Consulter le plan de pose donné
- (note valable que si un plan était nécessaire pour la pose du chantier).

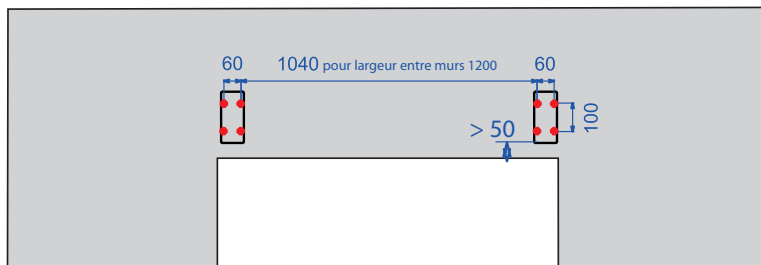


Pour éviter d'endommager votre marquise lors de l'ouverture, coupez l'emballage au niveau des mousses.

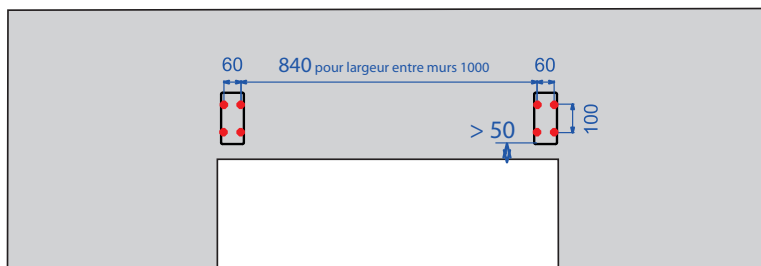
NOTICE DE POSE

1 - Tracer les perçages*

* exemple de perçage pour une largeur entre-murs de 1200 mm



* exemple de perçage pour une largeur entre-murs de 1000 mm



Liste des outils nécessaires :



escabeau



perforateur



différentes
clés



niveau à
bulle



un mètre

Chevilles Nylon

- Cheville universelle
- Ergots anti-rotation
- Collerette fine
- Guidage optimal de la vis
- Couple de serrage faible
- Version longue adaptée au béton cellulaire et paroi de forte épaisseur
- Expansion et verrouillage de forme efficaces dans les matériaux creux



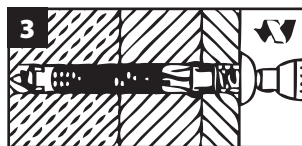
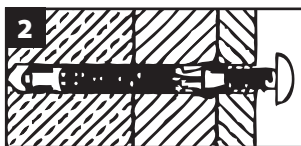
Cheville nylon HUD 8 x 40
Vis TF 5 x 45

Température

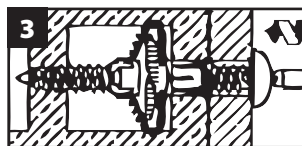
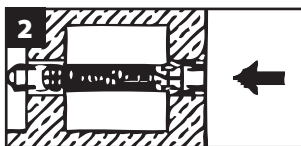
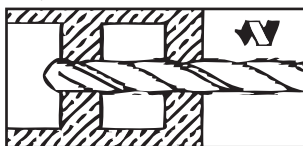
Température du matériau support	Température à long terme	Température à court terme
- 40°C à + 80°C	+ 50°C	+ 80°C

Principe de pose

Béton et matériaux pleins



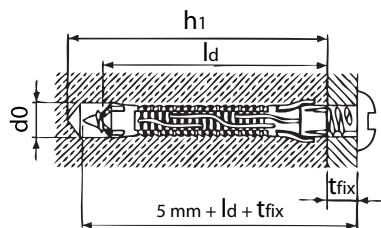
Maçonnerie creuse (sous réserve d'un essai)



Données de pose

Désignation	Diamètre de perçage	Profondeur mini de perçage	Profondeur d'implantation mini	longueur de la cheville	Diamètre vis à bois	Profondeur de vissage nécessaire
	d ₀ (mm)	h ₁ (mm)	H _{nom} (mm)	l (mm)	d (mm)	l _E (Nm)
HUD-1 8 x 40	8	55	40	40	6	46

Dimensionnement



ENTRETIEN

adal

Selon les préconisations de l'ADAL, l'aluminium doit être régulièrement entretenu. En fonction de l'environnement, il est capital d'entretenir régulièrement les installations selon les recommandations suivantes :



PRODUITS RECOMMANDÉS

- Nettoyants domestiques ou industriels à PH neutre
- Produits à vitres ou produits vaisselle à pH neutre

Rénovation

Dans le cas d'un très fort encrassement dû à un manque d'entretien, il est fortement recommandé de pratiquer une opération de rénovation.

Attention : Le nettoyage des parties non lavées naturellement par les eaux de pluie doit s'effectuer plus fréquemment que celui des surfaces exposées.



PRODUITS INTERDITS

- **Acides** : acétique, chlorydrique, nitrique, sulfurique
- **Bases** : lessive de soude, eau de Javel, ammoniacque
- **Oxydants** : eau oxygénée
- **Solvants organiques** :
 - Acétone et dérivés (dissolvants)
 - Alcools (ménager, à brûler, médical), isopropanol
 - essence et autres distillats du pétrole : White Spirit, gasoil, essence
 - Nettoyants mastic et dégoudronnants (acétate de méthyléthyle)
 - Produits anti-graffiti : solvants tels que dérivés du propylène glycol, ou de l'essence de térébenthine et leurs mélanges
 - Nettoyants d'atelier pour aluminium ou le PVC : tensio-actifs et alcool
- **Poudre et crème à récurer** : Polish pour rénovation automobile ou pour rénovation thermolaquage



Zone à forte fréquentation et sollicitation

(entrée d'immeuble, devanture de magasin, etc.)

Nettoyage fréquent
(tous les 3 à 6 mois)



Zone urbaine, industrielle ou marine

Nettoyage semestriel



Zone rurale ou urbaine peu dense

Nettoyage annuel

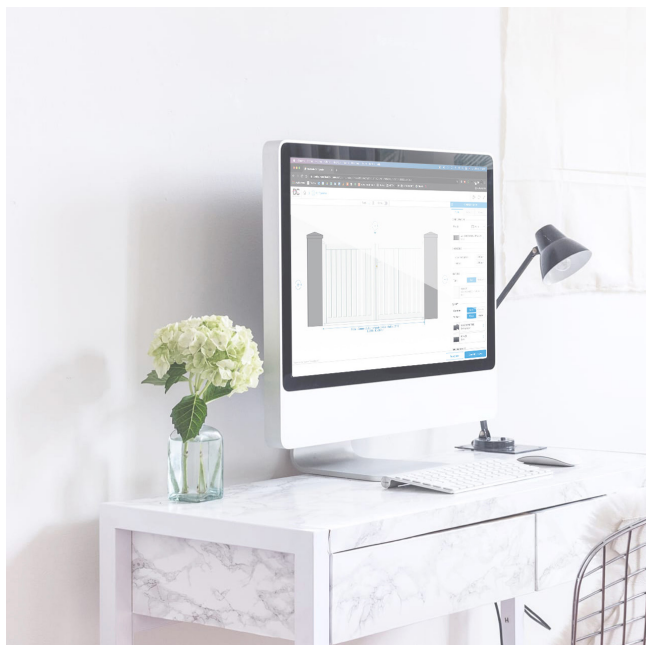
Entretien du PVC transparent :



- Eau claire additionnée d'un savon doux (savon ayant un pH compris entre 5 et 8, ex : produit vaisselle, savon de Marseille) suivi d'un rinçage soigné à l'eau claire puis d'un essuyage avec un chiffon doux et absorbant type microfibre.)



- Ne pas employer de produit abrasif.



Retrouvez toutes nos notices sur
notre site internet

dc-designconception.fr

0 892 681 310 Assistance technique
0.40€/min

sav@dcprod.fr