

Fiche Technique

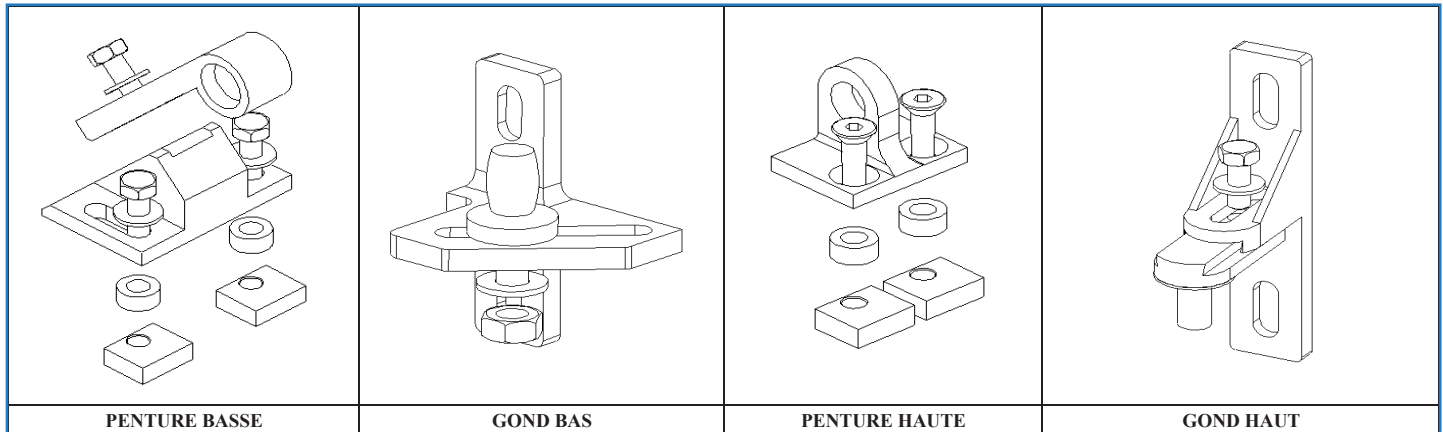
Juin 2017



SOLUTIONS
pour votre habitat

MONTAGE REGULATEUR DE PENTE SUR CADRE INOX

Juin 2017

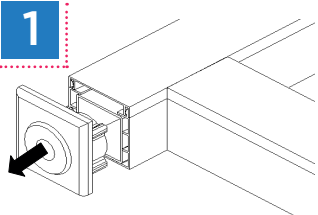


PENTURE BASSE

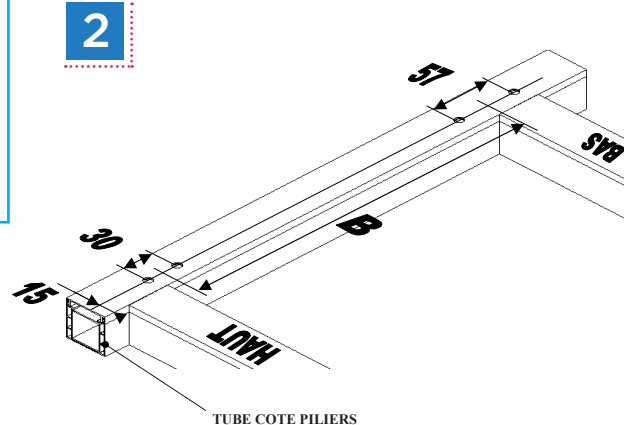
GOND BAS

PENTURE HAUTE

GOND HAUT



ENLEVER LES
EMBOUS
CUPRO



TRACAGE ET PERCAGE DES TROUS DE FIXATION

ADAPTER L'ENTRAXE **B** A LA
PENTE

$B \text{ MAX} = \text{LONGUEUR DE TUBE} - 120$

SI

$B \text{ MAX} \times (\% \text{ DE PENTE}) / 200 < 50$

(Exemple : $1000 \times 3 / 200 = 15$)

Alors

$B = B \text{ MAX}$

SI

$B \text{ MAX} \times (\% \text{ DE PENTE}) / 200 > 50$

(Exemple : $1000 \times 11 / 200 = 55$)

Alors

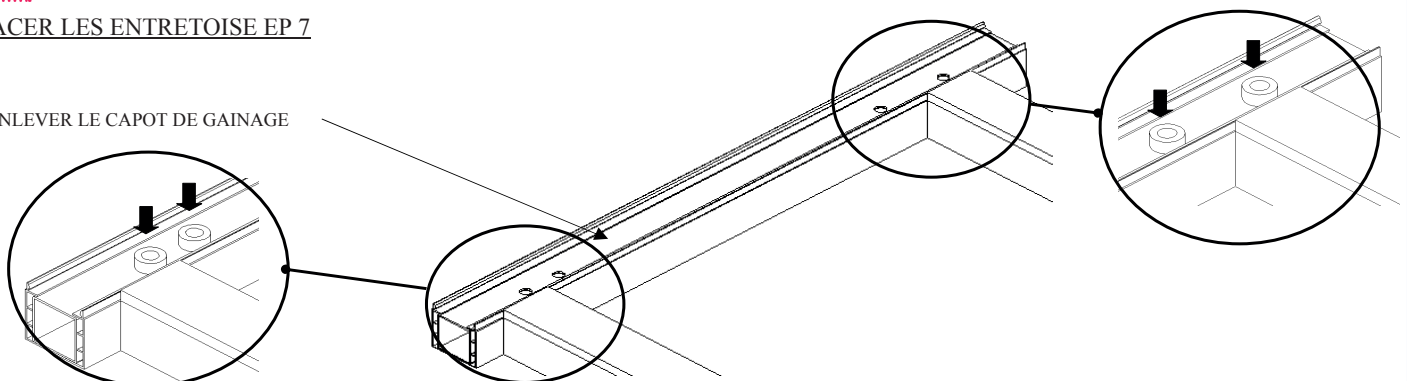
$B = 50 \times 200 / (\% \text{ DE PENTE})$

PERCAGE DIAMETRE 9

CONSEIL DU TECHNICIEN : POUR FACILITER LE PERCAGE DE L'INOX UTILISER LA VITESSE LENTE DE VOTRE PERCEUSE ET FAITES UN PREPERCAGE AVEC UN FORET DE PETIT DIAMETRE (foret de 5 par exemple)

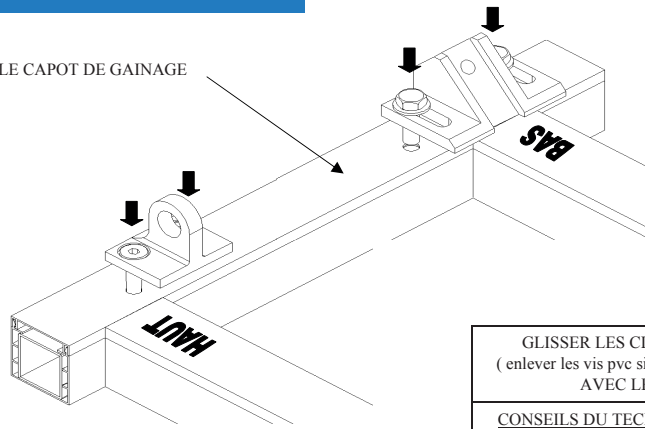
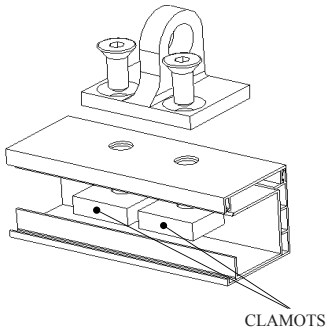
3 PLACER LES ENTRETOISE EP 7

ENLEVER LE CAPOT DE GAINAGE



4

REMETTER LE CAPOT DE GAINAGE



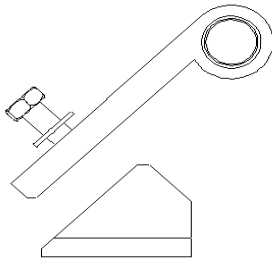
CLAMOTS

GLISSER LES CLAMOTS A L'INTERIEUR DU TUBE (enlever les vis pvc si besoin) . PUIS FIXER LES PENTURES AVEC LES VIS CORRESPONDANTES

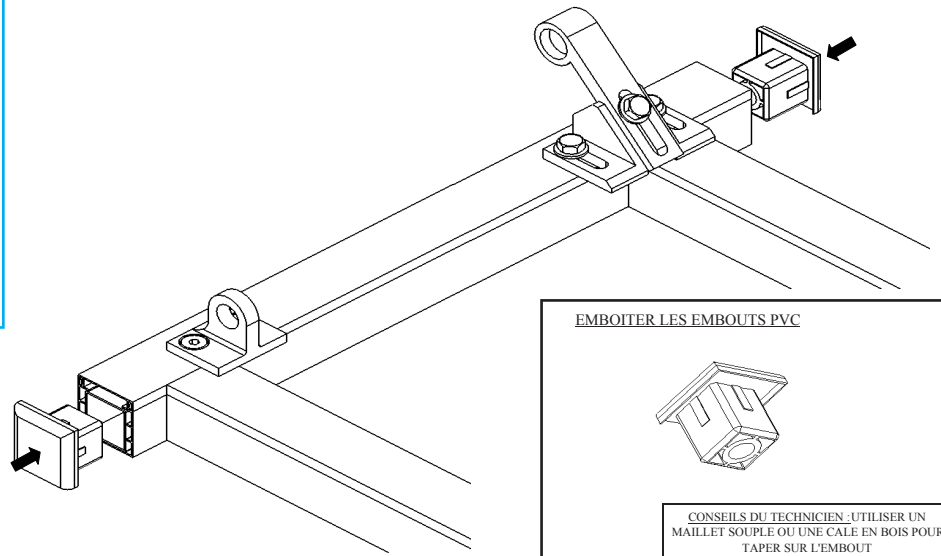
CONSEILS DU TECHNICIEN : UTILISER UNE BAGUETTE RIGIDE POUR MAINTENIR LE CLAMOT A BONNE HAUTEUR LORS DU VISSAGE

5

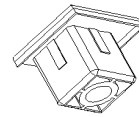
FIXER LES ARTICULATIONS BASSES



6



EMBOITER LES EMBOUTS PVC

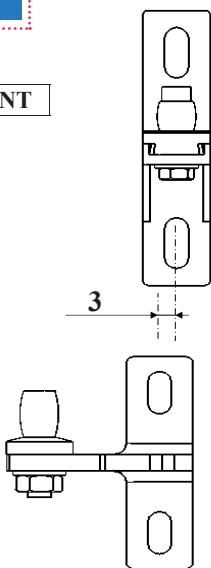


CONSEILS DU TECHNICIEN : UTILISER UN MAILLET SOUPLE OU UNE CALE EN BOIS POUR TAPER SUR L'EMBOUT

7

INT

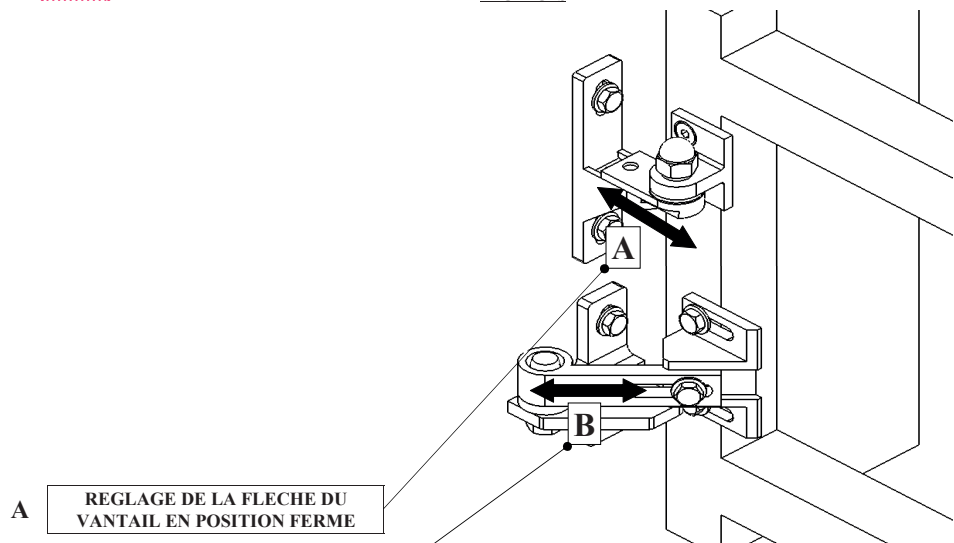
EXT



FIXATION DES GONDS

8

REGLAGES



A REGLAGE DE LA FLECHE DU VANTAIL EN POSITION FERME

B REGLAGE DE LA FLECHE DU VANTAIL EN POSITION OUVERTE

CONSEILS DU TECHNICIEN : POUR UNE PLUS GRANDE SOUPLESSE D'UTILISATION GRAISSER LES AXES DES ARTICULATIONS